

# MRI全身ディフュージョン検査のご案内

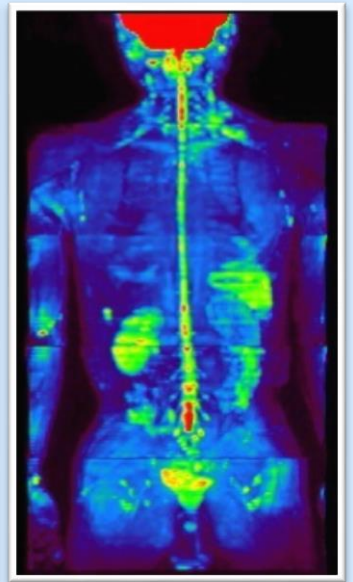
当施設では、PET検査同様で全身に広がる病変部の検出を目的とした、全身ディフュージョン検査を実施しております。最新鋭の3.0テスラMRI装置の導入により、従来よりも短時間且つ高画質での撮影が可能となりました。

## 全身ディフュージョン検査とは？

MRI検査の撮影法の一つで、PET検査のように一度に全身の病変を探し出すことができる検査です。PET検査と違い被曝することなく、前処置や造影剤なども不要で短時間に調べることができます。



モノ画像



カラー画像

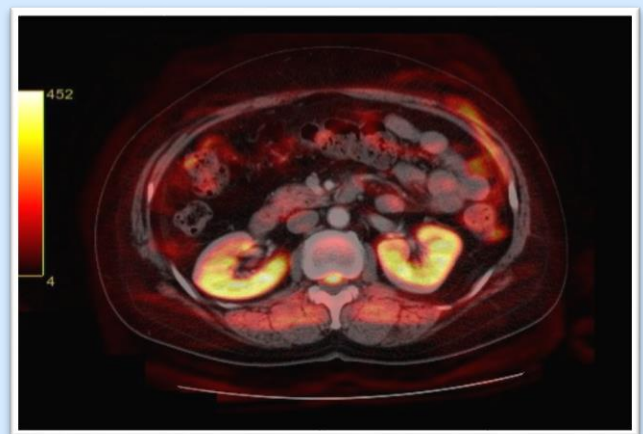


MRI画像



ディフュージョン画像

画像処理により、MRI画像との比較はもちろん、CT検査を受けた方であればCT画像と重ね合わせて比較することも可能です。



CT検査との重ね合わせ画像

# M R I 検査とP E T 検査の比較

|      | M R I                | P E T             |
|------|----------------------|-------------------|
| 被曝   | なし                   | あり                |
| 前処置  | なし<br>造影剤も不使用        | 薬を注射<br>2時間の安静が必要 |
| 撮影時間 | 約30分                 | 約30分              |
| 金額   | 約5,000円(3割)          | 約30,000円(3割)      |
| 定期検査 | 毎月検査可能               | 4か月に1回            |
| 欠点   | 脾臓は適応外<br>リンパ節は非特異的* | 腎臓・膀胱は適応外         |

※転移ではなく、炎症などにより腫れているだけのリンパ節が描出される場合があります。  
通常のM R I やC T ・エコーと照らし合わせることで、転移か判断することが可能です。

## ★注意事項

- 全てのがんを発見できるわけではありません。また、良性の疾患が描出される場合もあります。  
通常のM R I やC T、エコーを併用することで精度が上がります。
- M R I 検査なので、体内に金属のある方や妊娠中の方などはお受けできない場合があります。

◎検査に関する質問やお問い合わせは下記までお願い致します。

東京北部病院 放射線科  
(代表) 03-3854-3181  
直通PHS : 070-5081-4080



医療法人社団 けいせい会  
東京北部病院

